



ARCEPOCIII

Annual Review of Congresses EN EPOC

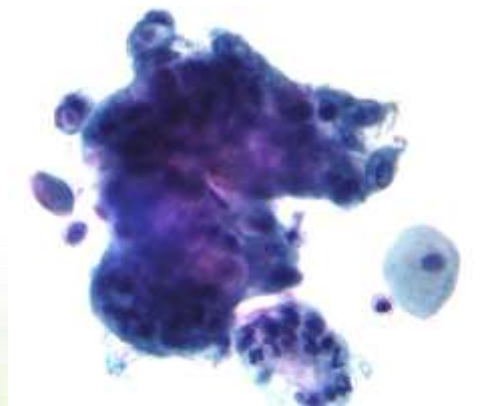
Descubriendo lo nuevo en EPOC presentado en ATS, ERS y SEPAR

ATS - Mucin Concentrations In COPD- Defining Disease Severity And Phenotype Biologically Through Sputum Mucin Analyses

Ford AA, Radicioni G, Ceppe A, O'Neal W, Boucher RC, Kesimer M

INTRODUCCIÓN

- Las mucinas son glicoproteínas del moco que protegen frente a agentes externos. La inflamación puede alterar su secreción.
- El transporte de moco en el epitelio ciliado bronquial depende de la concentración de mucina.
- El flujo de aire se ve modificado en función del transporte de moco.
- ¿Es la concentración de mucina un biomarcador que define la gravedad de la EPOC y su fenotipo?



ARC EN EPOC
Annual Review of Congresses EN EPOC

Mesa 2

ARC 2015

ferrero

SEPAR Sesión 110

La mucina MUC2 está disminuida en la vía aérea de los pacientes con EPOC grave colonizados por bacterias potencialmente patógenas.

Laia Garcia- Bellmunt, Eder Freddy Mateus, Jordi Giner Donaire, Ingrid Solanes Garcia, Alfons Torrego Fernandez, Ana Rodrigo-Troyano, Guillermo Suarez-Cuartin, Sílvia Vidal Alcorisa, Ferran Sanchez-Reus, Borja G Cosío, Ernest Sala, Vicente Plaza Moral, Oriol Sibila Vidal

MÉTODOS

- 917 pacientes de la cohorte SPIROMICS
 - Cuestionarios
 - TC
 - Pruebas de función respiratoria
 - Esputo inducido
- Niveles de mucina total medidos en esputo por cromatografía y espectrometría diferencial.
- En 150 pacientes se midieron las mucinas MUC5AC y MUC5B por espectrometría de masa.



RESULTADOS

- Los niveles altos de mucina se asociaron con
 - Mayor grado de obstrucción
 - Criterios clínicos de bronquitis crónica
 - Paquetes-año
 - Historia de exacerbaciones
 - Antecedentes de asma
- MUC5B se asoció con mayor obstrucción
- MUC5AC tiene niveles muy bajos en individuos sanos pero aumenta mucho en pacientes con EPOC y con la gravedad de la obstrucción.

Conclusiones

- La concentración de mucina es un biomarcador útil para el **estudio** y **diagnóstico** de la EPOC.
- La mucina influye en síntomas de la EPOC como son el aumento de la viscosidad del esputo, las sibilancias, la tos y el dolor torácico de algunos pacientes con EPOC.
- Los mecanismos por los que aumentan los niveles de mucina pueden ser unos objetivos prometedores para el uso de fármacos.

The image features the Ferrer logo, which consists of a stylized 'F' icon in teal and green, followed by the word 'ferrer' in a bold, black, lowercase sans-serif font. The logo is centered in the upper half of the frame. The background is a vibrant landscape of a green field with tall grasses and wheat stalks in the foreground, extending to a distant horizon under a bright blue sky filled with scattered white clouds. The entire scene is framed by a solid purple border.

ferrer