



ARC EN EPOC III

Annual Review of Congresses EN EPOC

Descubriendo lo nuevo en EPOC presentado en ATS, ERS y SEPAR

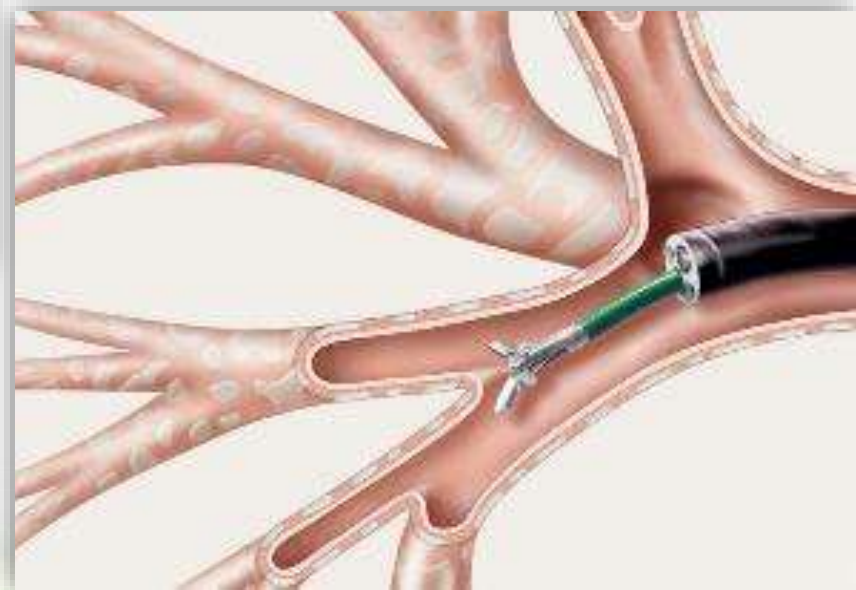
ERS - Mucosal cryobiopsies: A novel method for studying obstructive airways disease?

Hvidtfeldt M

INTRODUCCIÓN

- El uso de criobiopsias está creciendo debido a su capacidad para conseguir muestras mayores y mejor conservadas que las biopsias por pinza tradicionales.
- Aún no se ha analizado la utilidad de esta técnica para el estudio de la vía respiratoria
- El objetivo de este estudio es investigar la diferencia en cuanto a tamaño y calidad comparando las muestras de:
 - Criobiopsia
 - Pinzas tradicionales

Mucosal cryobiopsies: A novel method for studying obstructive airways disease?

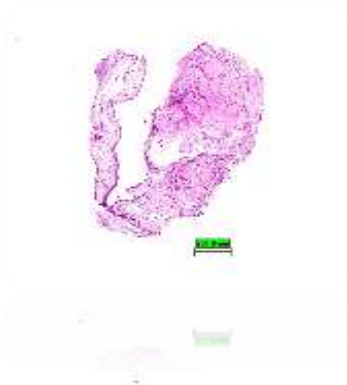


MÉTODOS

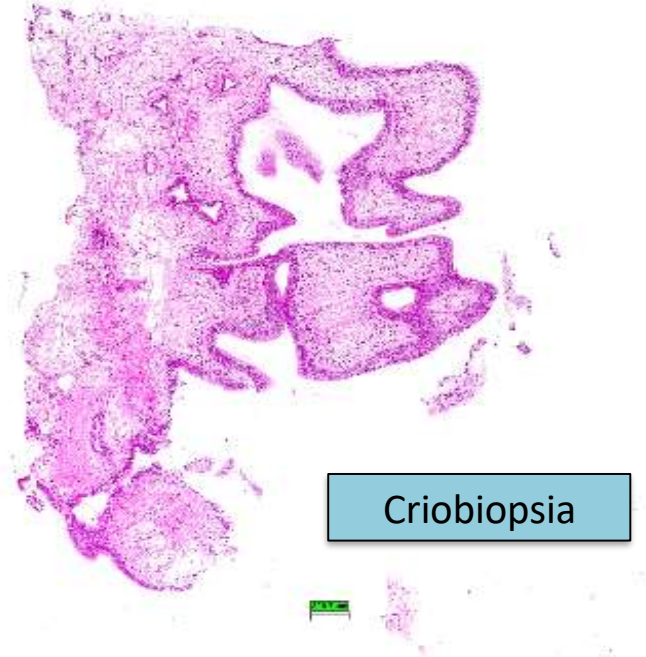
- Pacientes remitidos a broncoscopias por hemoptisis
- Biopsias de carinas segmentarias
 - Criobiopsia (Erbe, Erbecryo® 2, Ø 1,9mm, tiempo de congelación 2-3 s)
 - Pinzas de biopsia (Olympus Endojaw™, Ø 1.9mm)
- Biopsias tratadas con parafina y analizadas mediante:
 - Tinción con hematoxilina
 - Inmunohistoquímica
 - Hibridación *in situ*

RESULTADOS

Pinza de biopsia
tradicional



Criobiopsia

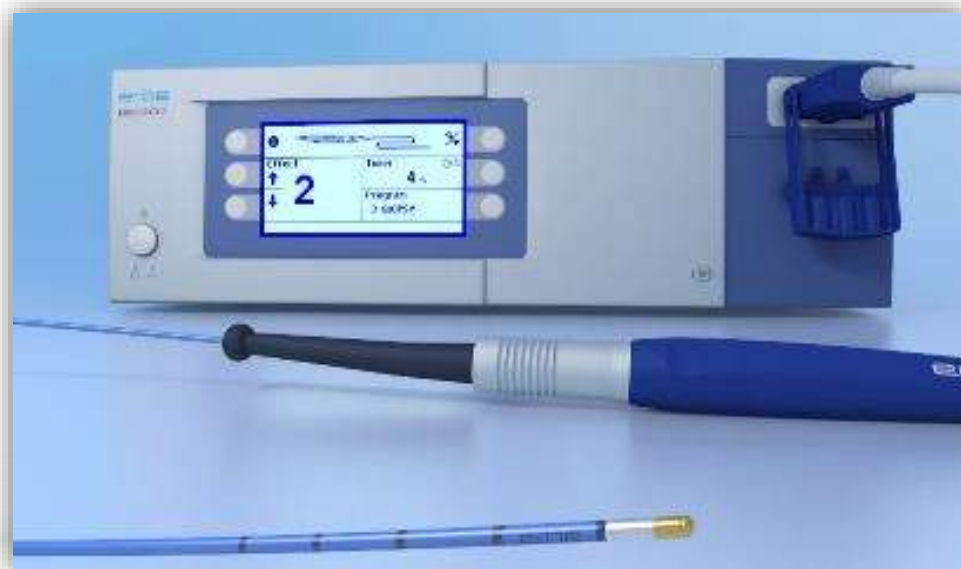


RESULTADOS

- 40 biopsias (20 de cada tipo) de 10 pacientes
 - 3 mujeres, 60 años de edad media, 7 fumadores, 26 paquetes-año de media, FEV₁ medio 88 %
- No hubo complicaciones por las criobiopsias
- Criobiopsia
 - Muestras 2-3 veces mayores
 - Buena morfología (alguna rotura en el tejido extracelular)
 - Epitelio de la vía aérea intacto
 - Antigenicidad y mARN bien preservados (se realizaron estudios de CD3, CD68, CD20 mediante inmunohistoquímica y mARN mediante hibridación *in situ*)

Conclusiones

- La criobiopsia es una técnica bien tolerada para el estudio del tejido bronquial en la enfermedad de la vía aérea.



The image features the Ferrer logo, which consists of a stylized 'F' icon in teal and lime green, followed by the word 'ferrer' in a bold, black, lowercase sans-serif font. The logo is centered in the upper half of the frame. The background is a vibrant landscape of a green field with tall stalks of grain in the foreground, extending to a distant horizon under a bright blue sky filled with scattered white clouds. The entire scene is framed by a solid purple border.

ferrer