



ARC EN EPOC III

Annual Review of Congresses EN EPOC

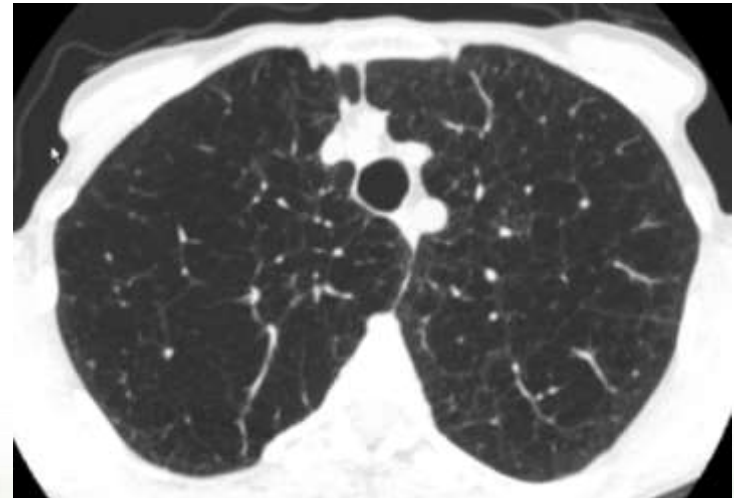
Descubriendo lo nuevo en EPOC presentado en ATS, ERS y SEPAR

ERS - Association between emphysema, exacerbations and mortality in the COPDGene and SPIROMICS cohorts

Han M

INTRODUCCIÓN

- La TC torácica se usa frecuentemente en pacientes con EPOC
- La relevancia clínica del enfisema incidental no ha sido estudiada
- Datos de 2 grandes cohortes para establecer la relación entre enfisema por TC y variables clínicas de la EPOC



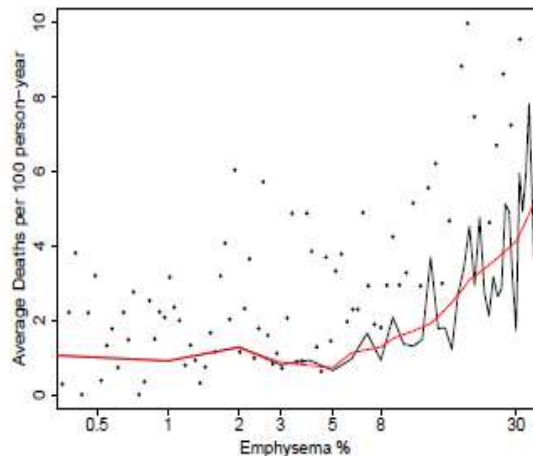
MÉTODOS

- COPDGene (n = 9.442) (fumadores de > 10 paquetes-año)
- SPIROMICS (n = 2.707) (fumadores de \geq 20 paquetes-año)
- Se estudió la relación de enfisema determinado por TC
 - Calidad de vida
 - Exacerbaciones
 - Mortalidad global

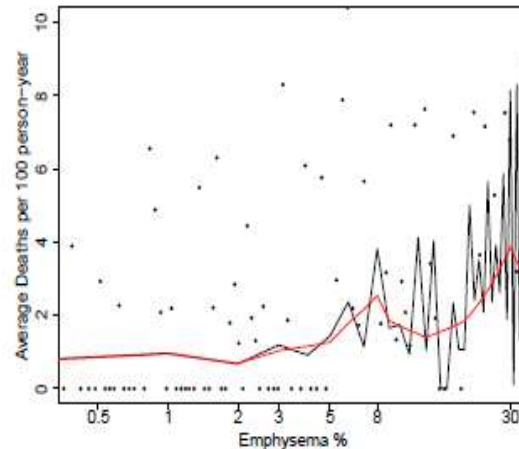


RESULTADOS

- COPDGene y SPIROMICS
- Enfisema $\geq 5\%$ (% de voxels < -950 HU en TC)
 - Más síntomas (SGRQ 35 vs. 22, $p < 0,001$ y 40 vs. 27, $p < 0,001$)
 - Mayor número de exacerbaciones (0,69 vs. 0,29, $p = 0,03$ y 0,46 vs. 0,21, $p < 0,001$)
 - Mayor mortalidad



COPDGene



SPIROMICS

Conclusiones

- La presencia de 5 % de enfisema o más en una TC cuantitativa es un hallazgo clínicamente significativo, especialmente si se acompaña de obstrucción al flujo aéreo.
- Estos pacientes presentan mayor riesgo de:
 - Muerte
 - Exacerbaciones
 - Peores síntomas respiratorios



ARC EN EPOC III

Annual Review of Congresses **EN EPOC**

Descubriendo lo nuevo en **EPOC** presentado en **ATS, ERS y SEPAR**

The image features the Ferrer logo, which consists of a stylized 'F' icon in teal and lime green, followed by the word 'ferrer' in a bold, black, lowercase sans-serif font. The logo is centered in the upper half of the frame. The background is a vibrant landscape of a green field with several stalks of grain in the foreground, set against a bright blue sky filled with scattered white clouds. The entire scene is framed by a solid purple border.

ferrer