



ARCEPOCIII

Annual Review of Congresses EN EPOC

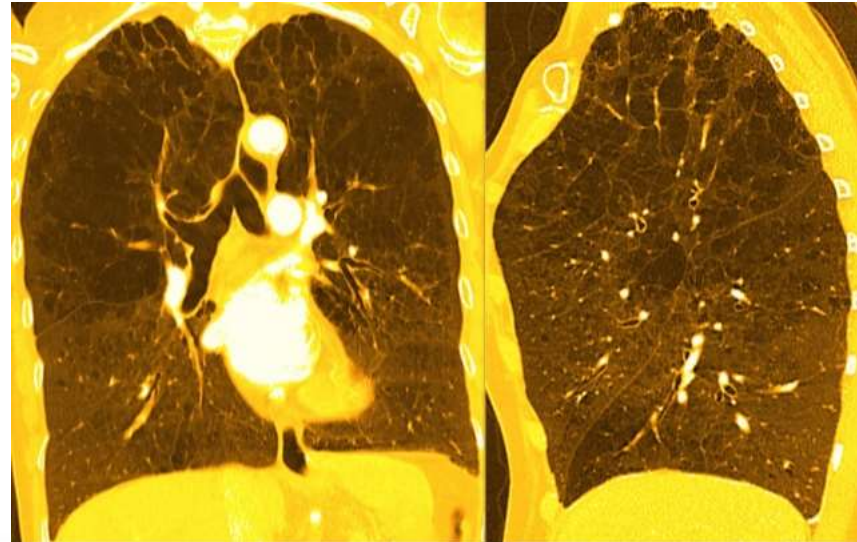
Descubriendo lo nuevo en EPOC presentado en ATS, ERS y SEPAR

ERS - Lung core-predominant emphysema is associated with higher symptom burden in COPD- analysis of the COPDGene cohort

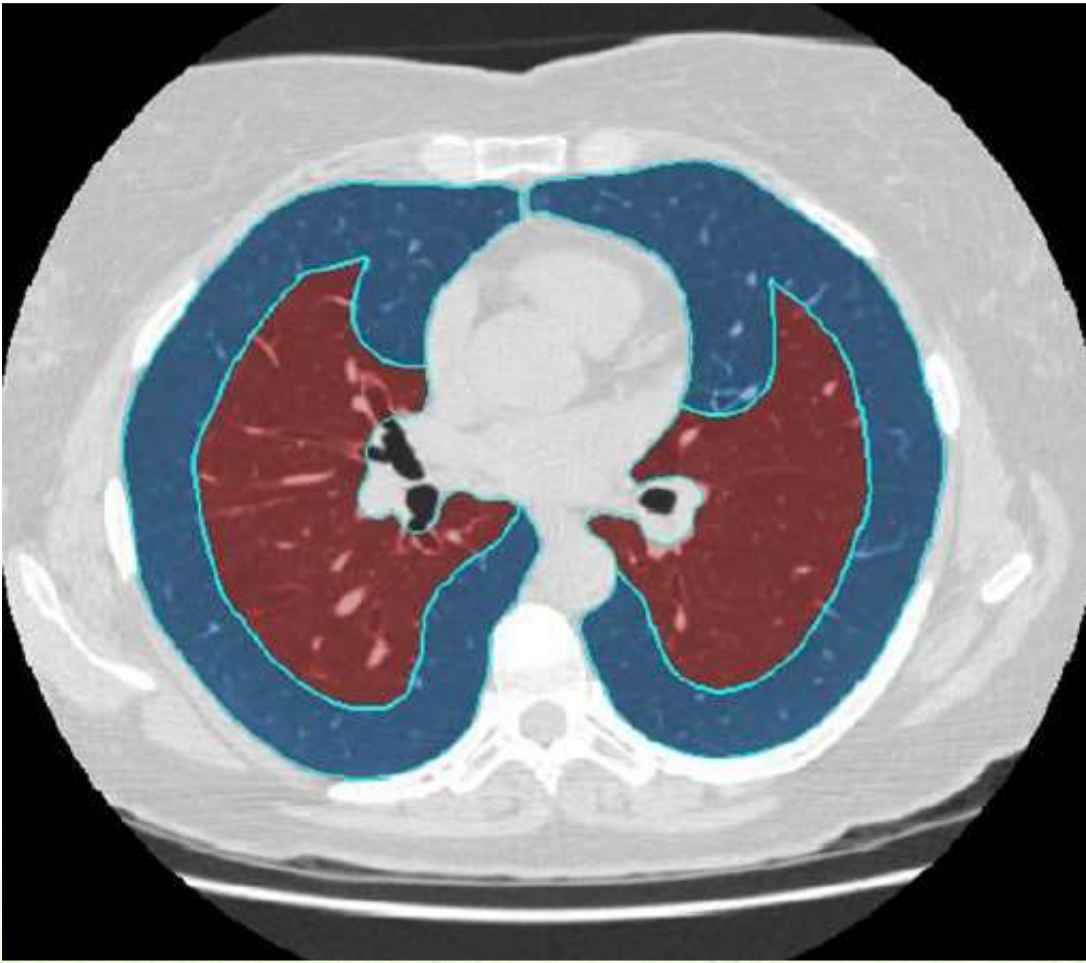
Martinez C, Hatt C, Labaki W, Curtis J, Kim V, Bhatt S, Diaz A, Lynch D, Hoffman E, Galban C, Ross B, Kazerooni E, Martinez F, Han M

INTRODUCCIÓN

- El **enfisema** de lóbulos superiores se asocia con peores resultados
- Se desconocen las diferencias entre enfisema
 - Central
 - Periférico



Lung core-predominant emphysema is associated with higher symptom burden in COPD- analysis of the COPDGene cohort



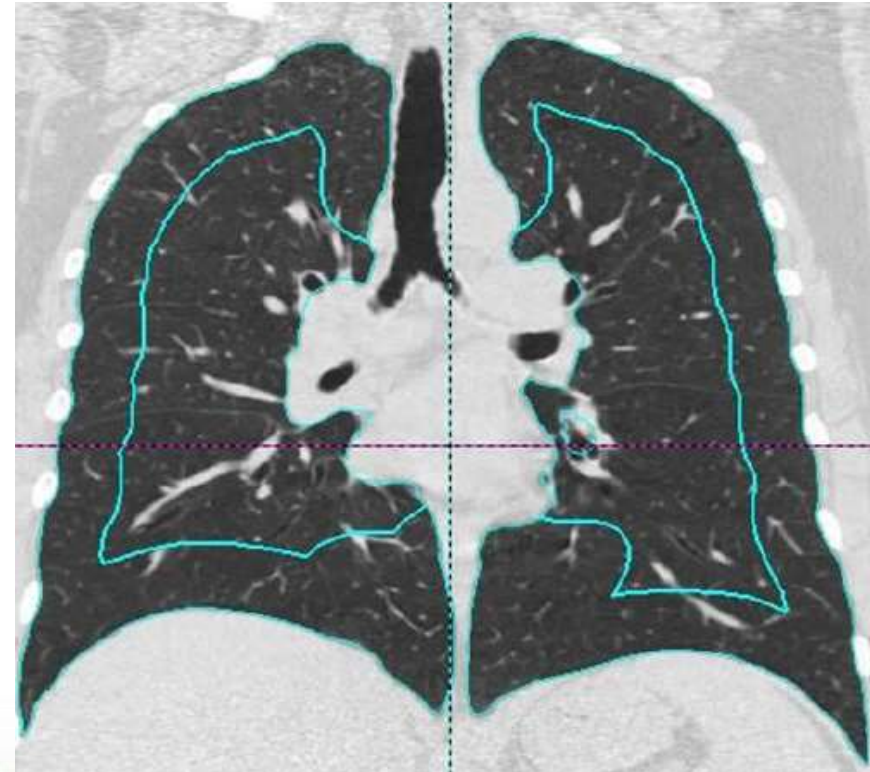
MÉTODOS



- Fumadores y exfumadores con obstrucción ($FEV_1 < 0,7$)
- Enfisema cuantificado mediante TC (*parametric response mapping*)
- 2 grupos
 - Enfisema de predominio periférico (hasta a 1 cm de pleura parietal)
 - Enfisema de predominio central
- Se calculó el cociente enfisema central/periférico ($> 1 =$ predominancia central)
- Se objetivó la relación entre enfisema central y:
 - Exacerbaciones
 - SGRQ
 - mMRC
- Datos ajustados por edad, FEV_1 , género, tabaquismo y número de exacerbaciones

RESULTADOS

Datos	n = 1,472
Edad (media [s.d.])	60,8 (8,8)
Mujeres (%)	46,8
Afroamericanos (%)	28,8
IMC	28,5 (5,6)
Fumadores activos (%)	43,8
Paquetes-año (<i>mean</i> [s.d.])	44,2 (23,5)
Bronquitis crónica (%)	16,9
mMRC ≥ 2 (%)	35,8
FEV ₁ l (media [s.d.])	2,3 (0,9)
FEV ₁ % (media [s.d.])	78,9 (25,4)
Exacerbaciones al año (media [s.d.])	0,3 (0,8)
T6MM m (media [s.d.])	433 (119)
Hipertensión (%)	41,7
Cardiopatía isquémica (%)	10,1
Diabetes mellitus (%)	10,7
Reflujo GE (%)	26,5



RESULTADOS

Enfisema	N=1472
Enfisema total %	7,3 (9,6)
Enfisema central %	9,2 (13,1)
Enfisema periférico %	5,6 (6,9)
Enfisema cociente central/periférico (media [s.d.])	1,3 (0,8)

	<i>Unadjusted</i>	<i>Adjusted</i>
mmMRC \geq 2	3,3 (2,6, 4,2)	1,6 (1,2, 2,2)
SGRQ total	13,1 (10,9, 15,3)	4,4 (2,2, 6,5)
SGRQ síntomas	11,5 (8,9, 14,2)	3,1 (0,5, 5,8)
SGRQ actividad	19,4 (16,4, 22,4)	6,8 (3,8, 9,8)
SGRQ impacto	9,8 (7,9, 11,8)	3,2 (1,3, 5,2)
Exacerbaciones anuales	3,2 (2,6, 3,9)	1,6 (1,2, 2,1)

Conclusiones

- **El enfisema central se asocia con más limitaciones respiratorias**



The image features the Ferrer logo, which consists of a stylized 'F' icon in teal and lime green, followed by the word 'ferrer' in a bold, black, lowercase sans-serif font. The logo is centered in the upper half of the frame. The background is a vibrant landscape of a green field with tall stalks of grain in the foreground, extending to a distant horizon under a bright blue sky filled with scattered white clouds. The entire scene is framed by a solid purple border.

ferrer