

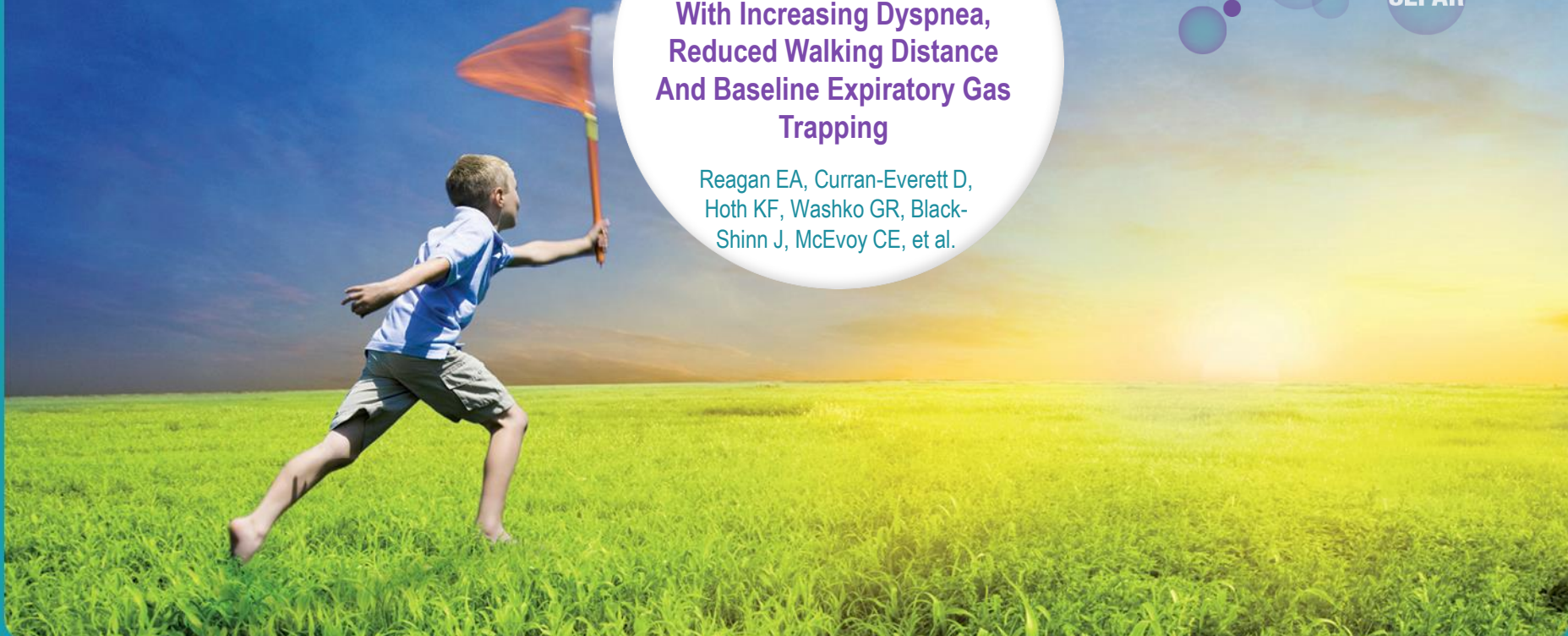
**[ATS] Worsening Quality Of
Life In COPD Is Associated
With Increasing Dyspnea,
Reduced Walking Distance
And Baseline Expiratory Gas
Trapping**

Reagan EA, Curran-Everett D,
Hoth KF, Washko GR, Black-
Shinn J, McEvoy CE, et al.

ERS ATS

EPOC AVANCES

SEPAR





Introducción

- Los cuestionarios que recogen información sobre sintomatología y función en enfermedad son útiles para valorar el estado de salud de nuestros pacientes.
- Saint George Quality of Life Questionnaire (SGQL).
- **OBJETIVO:** establecer qué parámetros de la EPOC influyen en el deterioro de la calidad de vida de nuestros pacientes.

Métodos



- 1.874 fumadores y exfumadores de la cohorte COPDGene
- Regresión multivariable para ver asociaciones con cambios en SGRQ.
- Correlación de las variables con cambios en el SGRQ.

Enfisema basal radiológico
Atrapamiento aéreo funcional
Historia exacerbaciones severas
BMI
VEMS
SGRQ basal
mMRC
T6MM

Resultados



- **No** se correlacionan con deterioro mayor en calidad de vida a 5 años: % enfisema basal y cambios en BMI y VEMS.
- **Sí** se asocian con deterioro mayor en calidad de vida a 5 años: SGRQ y atrapamiento aéreo basales, número de exacerbaciones graves, cambios en mMRC y T6MM.
- Mayor edad implica menor deterioro en calidad de vida.

Cambios a los 5 años

SGRQ	-0,227 puntos
BMI	-0,07 kg/m ²
VEMS	-38,6 ml/año
mMRC	-0,04 puntos
T6MM	-116,53 pies



Conclusiones

- El **atrapamiento aéreo basal**, la tasa de exacerbaciones severas, el aumento de disnea mMRC y la disminución de actividad física sí que predijeron la disminución en calidad de vida a los 5 años .
- **¿Es el pulmón hiperinsuflado lo que determina el deterioro en calidad de vida en la EPOC?**