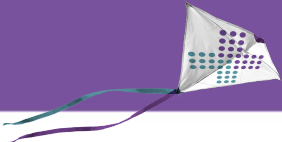


[ERS] Effect of indacaterol/glycopyrronium (IND/GLY) vs salmeterol/fluticasone (SFC) on moderate or severe COPD exacerbations and lung function based on baseline blood eosinophil counts: Results from the FLAME study

Chapman KR, Vogelmeier CF, FowlerTaylor A, Ayers T, Thach C, Shrinivasan A, et al.



Introducción

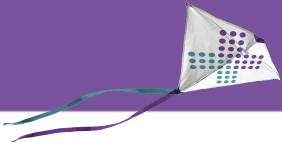
Resultados del FLAME

Comparativa de grupos según eosinófilos en sangre

Análisis de:

- Efecto sobre exacerbaciones

- Efecto sobre función pulmonar



Métodos

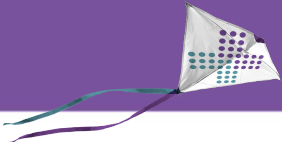
Multicéntrico aleatorizado, 52 semanas

EPOC con test posbroncodilatador $FEV_1 \geq 25\% - < 60\%$

≥ 1 exacerbación en el último año

Aleatorizados (1:1) IND/GLY (110/50 μg) una vez al día vs. SFC (50/500 μg) 2 al día.

Datos analizados dividiendo pacientes según eosinófilos absolutos (< 150, 150-> 300 y ≥ 300) y porcentajes (< 2% y $\geq 2\%$).



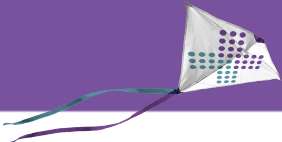
Resultados

3.362 aleatorizados a IND/GLY (n = 1.680) o SFC (n = 1.682).

El número de exacerbaciones moderadas/graves fue menor de forma significativa en el grupo de pacientes tratados con IND/GLY vs. SFC con cualquier número de eosinófilos.

En algunos pacientes con ≥ 300 eosinófilos/ μL no se encontraron diferencias en cuanto a exacerbaciones.

La función pulmonar fue mejor en el grupo tratado con IND/GLY independientemente del número de eosinófilos.



Conclusiones

En pacientes con 1 exacerbación o más al año IND/GLY fue superior en:

- reducción de exacerbaciones moderadas y graves
- mejoría significativa en la función pulmonar

de manera independiente de los eosinófilos sanguíneos.

ARC EN EPOC II

Annual Review of Congresses EN EPOC

LO NUEVO EN EPOC PRESENTADO EN ATS, ERS
Y SEPAR CONTADO DE UN MODO DIFERENTE

Madrid, 21 y 22 de Octubre de 2016