

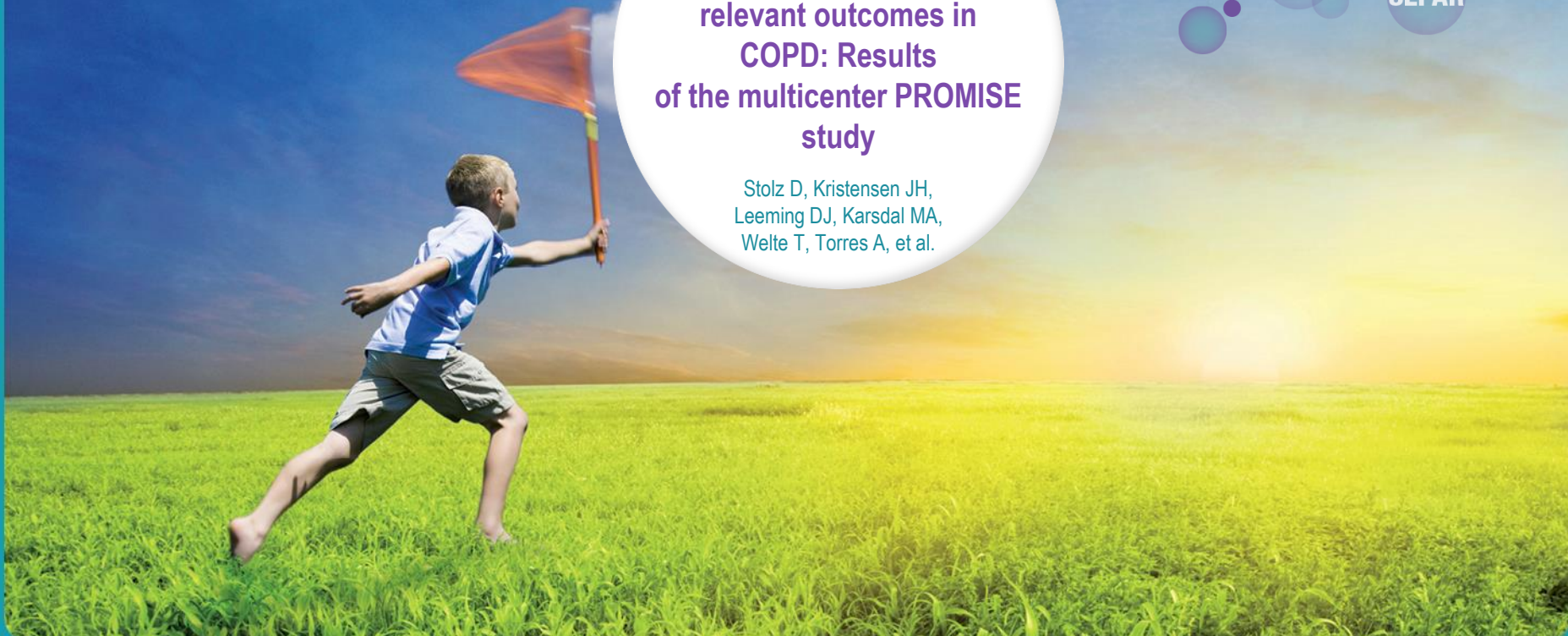
**[ERS] Biomarkers of ECM  
turnover and clinical  
relevant outcomes in  
COPD: Results  
of the multicenter PROMISE  
study**

Stolz D, Kristensen JH,  
Leeming DJ, Karsdal MA,  
Welte T, Torres A, et al.

EPOC AVANCES

ERS ATS

SEPAR





# Introducción

- El proceso de remodelación de matriz extracelular libera fragmentos proteicos al torrente sanguíneo.
- ¿Podrían tener un papel como marcadores de actividad de la EPOC?

# Métodos



- 638 pacientes con EPOC GOLD II-IV.
- 8 países.
- Seguimiento: 2 años.
- Miden biomarcadores.
  - Fase estable
  - Exacerbados
  - 4 semanas tras exacerbación

MMP C3M

MMP C6M

Pro-C3

Pro-C6

Fragmentos de elastina  
generados por elastasa



# Resultados

- C3M, C6M, Pro-C3 y EL-NE aumentan con el grado de obstrucción GOLD.
- C3M y C6M se asocian con grado de disnea.
- C6M y Pro-C6 con capacidad de ejercicio.



# Resultados

- C3M, C6M, EL-NE y Pro-C6 fueron mas altos en exacerbaciones pero solo EL-NE aumenta si se hace un ajuste por edad, sexo, FEV<sub>1</sub> y Charlson.
- EL-NE, Pro-C3 y Pro-C6 basales altos presentaron más riesgo de presentar exacerbaciones  $p < 0,001$ .
- La regresión de Cox asoció niveles altos de Pro-C3 con menor tiempo hasta agudización  $p = 0,002$ .
- Pro-C6 con con menor tiempo hasta muerte  $p = 0,011$ .

# Conclusiones



Los marcadores de recambio de matriz extracelular se relacionaron con variables relevantes en EPOC.

Muchas gracias  
por su atención

