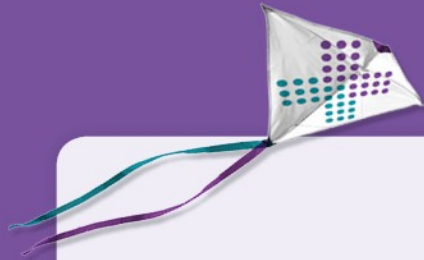


ARCEPOCII
Annual Review of Congresses **EN EPOC**

LO **NUEVO** EN **EPOC** PRESENTADO EN **ATS, ERS Y SEPAR**
CONTADO DE UN MODO DIFERENTE

Dr. Germán Peces-Barba

Hospital Universitario
Fundación
Jiménez Díaz. Madrid



[ATS] Eosinophilia is common in COPD exacerbations and associated with non-infectious aetiology

MacDonald MI, Osadnik CR, Qiu M,
Vasanthakumar S, King P, Bardin PG



Justificación

- Importancia de la eosinofilia en la EPOC
- Es un factor de riesgo de presentar exacerbaciones.

| DECAF Score | | Circle |
|-------------|---|--------|
| D | eMRCd 5a (Too breathless to leave the house unassisted but independent in washing and/or dressing) | 1 |
| | eMRCd 5b (Too breathless to leave the house unassisted and requires help with washing and dressing) | 2 |
| E | Eosinopenia (eosinophils $<0.05 \times 10^9/L$) | 1 |
| C | Consolidation | 1 |
| A | Moderate or severe acidaemia (pH <7.3) | 1 |
| F | atrial Fibrillation (including history of paroxysmal atrial Fibrillation) | 1 |
| Total | | |



Métodos

- Análisis retrospectivo de historias clínicas
- Preselección de 1.781 exacerbaciones potenciales.

Eosinofilia > 500 / ml y > 2%

65

Eosinopenia

< 50 / ml

(412 pacientes):

Infecciosa PCR+ virus o RCP > 20

No infecciosa

PCR- virus y RCP < 20

- Clasificados en las primeras 48 h:



Resultados

| | | |
|-------------|------------|-------|
| Eosinofilia | > 500 / ml | > 2 % |
| | 13 % | 35 % |

| | |
|-------------|---------|
| Eosinopenia | < 50/ml |
| | 40 % |

| | | |
|-------------------|------------|----------|
| Infeciosa | PCR+ virus | RCP > 20 |
| Eosinofilia (2 %) | 16 % | |
| Eosinopenia | 64 % | |

| | | |
|-------------------|------------|----------|
| No infecciosa | PCR- virus | RCP < 20 |
| Eosinofilia (2 %) | 36 %* | |
| Eosinopenia | 52 % | |



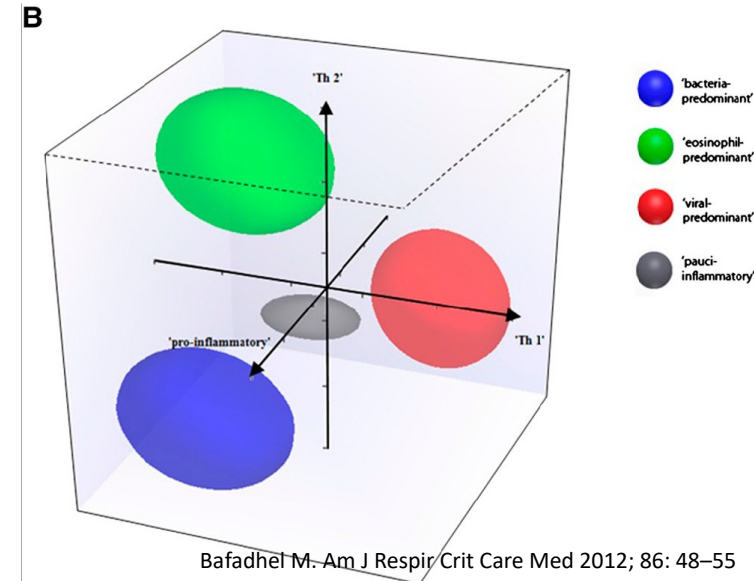
Conclusión

- Eosinofilia/eosinopenia en la exacerbación de la EPOC
- La prevalencia de la eosinofilia en la exacerbación de la EPOC varía según el criterio elegido.
- “Parece” ser más prevalente en la exacerbación no infecciosa.



Comentarios

- Eosinofilia/eosinopenia en la exacerbación de la EPOC
- La eosinofilia sigue sin estar delimitada.
- El marcador “eosinopenia” parece mejor definido.
- El presente *abstract* ofrece potencia estadística (nº de





ARC EN EPOC II

Annual Review of Congresses EN EPOC

LO NUEVO EN EPOC PRESENTADO EN ATS, ERS
Y SEPAR CONTADO DE UN MODO DIFERENTE

Madrid, 21 y 22 de Octubre de 2016