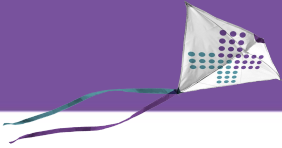


**[ERS] Cardiovascular (CV) safety of  
indacaterol/glycopyrronium (IND/GLY)  
compared with salmeterol/fluticasone  
combination (SFC) in moderate-to-very severe  
COPD patients with prior exacerbations: The  
FLAME study**

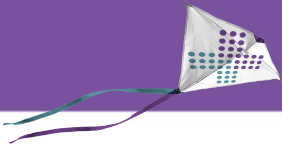
*Roche N, Olsson P, Vestbo J, FowlerTaylor A, Ayers T, Thach C, et al.*



## Justificación

### Seguridad cardiovascular de IND/GLI EPOC (estudio FLAME)

- Comparación del perfil de seguridad de indacaterol/glicopirronio frente al de salmeterol/fluticasona.



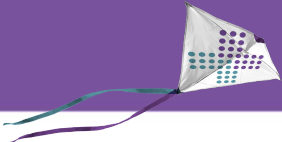
## Métodos

EC multicéntrico. EPOC moderada-grave ( $FEV_1$  25-60 %) con  $\geq 1$  ex/año previo

- Eventos cardiovasculares recogidos:

MACE	Fibrilación auricular Prolongación QT Muerte de causa cv
------	--

Valorado por un grupo externo de expertos

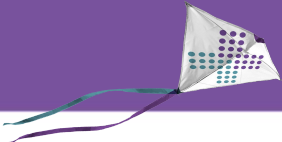


## Resultados

3.362 pacientes (3.358 incluidos en el estudio de seguridad)

	IND/GLI*	SALM/FLU
FA	0,4 %	0,5 %
MACE	1,4 %	1,3 %
QT	3,3 %	2,5 %
Muerte CV	0,5 %	0,7 %

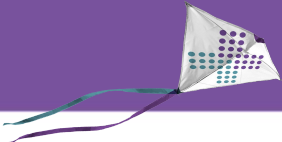
\*NS



## Conclusión

El perfil de seguridad cv de IND/GLY es favorable.

- No muestra diferencias con el de SAL/FLU.



## Comentarios

Perfil de seguridad de IND/GLI (frente al de SAL/FLU)

Combinaciones LABA/LAMA*	SAL/FLU
IND/GLI	Zoong N (LANTERN. IJ COPD 2015)
UME/VIL	Singh D (Pulm Med 2015)
TIO/OLO	Beech KM (IJ COPD 2016)
ACLI/FORM	Vogelmeier C (ERJ 2016)

\*NS